

DUCAR

Le nouveau standard en équipement motorisé



Un peu d'histoire

Depuis plus de 15 ans, la gamme de produits Ducar s'est multipliée à la vitesse de l'éclair au Canada. Elle compte maintenant une panoplie d'équipements et de pièces de rechange. Plusieurs raisons font que Ducar est une marque reconnue: sa série d'équipements se caractérise par une conception avancée, une structure compacte, des performances fiables, un démarrage facile, une faible consommation de carburant et un bas niveau de bruit. En plus d'être faciles à utiliser et sécuritaires, les produits Ducar émettent de faibles concentrations de monoxyde de carbone tout en étant très efficaces. Les génératrices Ducar sont conformes aux normes de qualité CSA. De plus, les moteurs Ducar sont tous certifiés par l'EPA (Environment Protection Agency, États-Unis).

Le meilleur choix pour la maison et le travail pour les gens soucieux de leurs responsabilités écologiques!



Garantie



Les produits à essence Ducar sont couverts par une garantie limitée d'un an pour les consommateurs.



Les produits à batterie Ducar sont couverts par une garantie limitée d'un an sur les équipements et six mois sur les batteries pour une utilisation par les consommateurs.

Table des matières

| | |
|---|---------|
| Génératrices | 4 |
| Génératrices à onduleur (<i>inverter</i>) | 10 |
| Moteurs de remplacement | 12 |
| Pompes à eau | 14 |
| Pompes à déchets | 15 |
| Laveuses à pression | 16 |
| Scarificateur / déchaumeuse à pelouse | 17 |
| Rotoculteur | 17 |
| Tondeuse à fil | 17 |
| Tondeuses | 18 |
| Brouette motorisée | 20 |
| Brouette électrique | 22 |
| Fendeuses à bois | 24 |
| Déchiqueteuse à bois | 26 |
| Broyeur de souches | 27 |
| Scieries mobiles | 28 |
| Équipements à batterie | 30 |
| Scies à chaîne | 35 |
| Coupe-herbe et débroussailleuses | 36 |
| Souffleurs | 37 |
| Tracteurs à gazon | 38 - 39 |



Ne restez JAMAIS

DANS LE NOIR.

GÉNÉRATRICES

Si on devait nommer qu'un seul produit Ducar, la vedette serait sans aucun doute la gamme de génératrices. **De 1500 W à 15 000 W**, que ce soit pour votre chalet ou pour votre maison, Ducar a le modèle parfait pour vos besoins. Toutes les génératrices possèdent un moteur monocylindrique à 4 temps OHV, refroidi à l'air, sauf le plus gros modèle, la DG15000 qui est équipée d'un moteur à 2 cylindres. Tous les modèles ont l'alerte de bas niveau d'huile. Ne soyez plus jamais pris au dépourvu lors d'une panne de courant !

DG1500

DG3500



- ✓ Légère
- ✓ Économique
- ✓ Portative

- ✓ Bon rapport qualité/prix
- ✓ Prise de 240 V

| SPÉCIFICATIONS | DG1500 | DG3500 |
|------------------------------------|-----------------------------|----------------------------|
| Puissance / Cylindrée | 3,5 cv / 98 cm ³ | 7 cv / 212 cm ³ |
| Système de démarrage | À rappel | À rappel |
| Puissance maximale | 1500 W | 3000 W |
| Puissance nominale | 1400 W | 2800 W |
| Tension CA | 120 V | 120 / 240 V |
| Sortie CC | 12 V / 8,3 A | 12 V / 8,3 A |
| Capacité du réservoir de carburant | 6 L (1,59 gal) | 15 L (4 gal) |
| Niveau sonore | 65 dB | 69 dB |
| Roues de transport | — | — |
| Batterie | — | — |
| Poids net | 26 kg (57 lb) | 45 kg (99 lb) |



GÉNÉRATRICES

DG4950



- ✓ Facile à déplacer grâce à ses roues
- ✓ Idéale pour les rénovations

DG6500



- ✓ Roues de transport
- ✓ Parfaite pour le chalet

| SPÉCIFICATIONS | DG4950 | DG6500 | DG6500R |
|------------------------------|----------------------------|-----------------------------|---|
| Puissance / Cylindrée | 8 cv / 224 cm ³ | 15 cv / 420 cm ³ | 15 cv / 420 cm ³ |
| Système de démarrage | À rappel | Électrique, à rappel | Démarrreur à distance, électrique et à rappel |
| Puissance maximale | 5 000 W | 6 500 W | 6 500 W |
| Puissance nominale | 4 000 W | 5 500 W | 5 500 W |
| Tension CA | 120 / 240 V | 120 / 240 V | 120 / 240 V |
| Sortie CC | 12 V / 8,3 A | 12 V / 8,3 A | 12 V / 8,3 A |
| Capacité réservoir carburant | 15 L / 4 gal | 25 L (6,6 gal) | 25 L (6,6 gal) |
| Niveau sonore | 72 dB | 74 dB | 74 dB |
| Roues de transport | De série | De série | De série |
| Batterie | — | De série | De série |
| Poids net | 52 kg (114 lb) | 83 kg (183 lb) | 83 kg (183 lb) |



LE MODÈLE **DG6500R** A LES MÊMES SPÉCIFICATIONS QUE LE MODÈLE **DG6500**.
LE **DG6500R** POSSÈDE UN DÉMARREUR À DISTANCE POUR UN DÉMARRAGE SANS TRACAS.

DG9250E DG9250EHD



- ✓ Puissante
- ✓ Polyvalente

- ✓ Robuste
- ✓ Ralenti automatique

| SPÉCIFICATIONS | DG9250E | DG9250EHD |
|------------------------------------|-----------------------------|-----------------------------|
| Puissance / Cylindrée | 15 cv / 420 cm ³ | 15 cv / 420 cm ³ |
| Système de démarrage | Électrique, à rappel | Électrique, à rappel |
| Puissance maximale | 9 250 W | 9 250 W |
| Puissance nominale | 7 500 W | 7 500 W |
| Tension CA | 120 / 240 V | 120 / 240 V |
| Sortie CC | 12 V / 8,3 A | 12 V / 8,3 A |
| Capacité du réservoir de carburant | 25 L (6,6 gal) | 25 L (6,6 gal) |
| Niveau sonore | 77 dB | 77 dB |
| Roues de transport | De série | De série |
| Batterie | De série | De série |
| Poids net | 90 kg (198 lb) | 111 kg (245 lb) |



LES MODÈLES **DG9250E** ET **DG9250EHD** ONT LES MÊMES SPÉCIFICATIONS !
CE QUI LES DIFFÉRENCIE, C'EST LA STRUCTURE PLUS ROBUSTE ET LE RALENTI
AUTOMATIQUE DU MODÈLE **DG9250EHD**.

GÉNÉRATRICES

DG15000E



- ✓ Très puissante
- ✓ Idéale pour la maison, ferme ou commerce

| SPÉCIFICATIONS | DG15000 |
|------------------------------------|-----------------------------|
| Puissance / Cylindrée | 20 cv / 713 cm ³ |
| Système de démarrage | Électrique |
| Puissance maximale | 15 000 W |
| Puissance nominale | 12 500 W |
| Tension CA | 120 / 240 V |
| Sortie CC | — |
| Capacité du réservoir de carburant | 40 L (10,6 gal) |
| Niveau sonore | 79 dB |
| Roues de transport | De série |
| Batterie | De série |
| Poids net | 159 kg (351 lb) |



LA **DG15000E** POSSÈDE UN MOTEUR À 2 CYLINDRES.

COMPAREZ LES TABLEAUX DE BORD !

D2000iS



DLG2000iS



D4000i



DLG4000iSE



DG1500



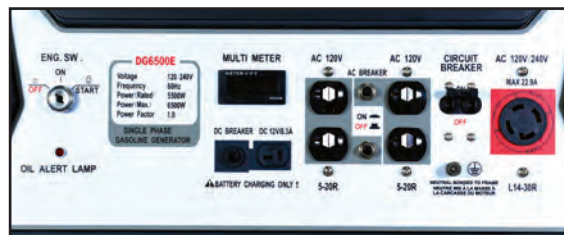
DG3500



DG4950



DG6500



DG6500R



DG9250E



DG9250EHD



DG15000E



GÉNÉRATRICES À ONDULEUR *(inverter)*

D2000iS



Connexion parallèle pour D2000iS

DLG2000iS

propane et essence



La gamme de génératrices Ducar ne serait pas complète sans les génératrices à onduleur, communément appelées modèles «inverter». Vous pouvez choisir celle qui vous convient le mieux parmi quatre modèles différents, dont deux qui fonctionnent avec de la biénergie ! Effectivement, les modèles «DLG» peuvent carburer à l'essence ainsi qu'au propane. Ce qui vous charmera le plus de cette gamme, c'est le niveau sonore très faible et le mode économie, pour une utilisation des plus silencieuses.

- ✓ Silencieuse, légère et économique
- ✓ Courant stable
- ✓ Votre alliée en plein-air
- ✓ Silencieuse
- ✓ Légère
- ✓ Biénergie (essence et propane)



| SPÉCIFICATIONS | D2000iS | DLG2000iS | D4000i | DLG4000iSE |
|------------------------------------|---------------------------|---------------------------|------------------------------|------------------------------|
| Puissance / Cylindrée | 3 cv / 80 cm ³ | 3 cv / 80 cm ³ | 7,5 cv / 224 cm ³ | 7,5 cv / 224 cm ³ |
| Système de démarrage | À rappel | À rappel | Électrique, à rappel | Électrique, à rappel |
| Puissance maximale | 2 000 W | 2 000 W | 4 000 W | 4 000 W |
| Puissance nominale | 1 600 W | 1 600 W | 3 500 W | 3 500 W |
| Tension CA | 120 V | 120 V | 120 V | 120 V |
| Sortie CC | 12 V / 8 A | – | 12 V / 8 A | 12 V / 8 A |
| Capacité du réservoir de carburant | 4,5 L (1,1 gal) | 4,5 L (1,1 gal) | 12 L (3,2 gal) | 12 L (3,2 gal) |
| Niveau sonore | 59 dB | 59 dB | 59 dB | 59 dB |
| Roues de transport | – | – | De série | De série |
| Batterie | – | – | De série | De série |
| Poids net | 21 kg (46 lb) | 22 kg (49 lb) | 49 kg (108 lb) | 50 kg (110 lb) |

D4000i



Connexion parallèle
pour **D4000i**

- ✓ Silencieuse
- ✓ Démarreur électrique
- ✓ Chariot intégré avec roues

DLG4000iSE

propane et essence



- ✓ Silencieuse
- ✓ Biénergie (essence et propane)
- ✓ Chariot intégré avec roues



MOTEURS DE REMPLACEMENT

Besoin d'un moteur de remplacement ? Ducar a celui qu'il vous faut ! **De 79 cm³ à 713 cm³**, un ou deux cylindres, démarrage à rappel et/ou électrique, vous trouverez le modèle parfait pour vos besoins. Tous les moteurs de remplacement Ducar possèdent une protection de niveau d'huile. Ils sont idéaux pour plusieurs applications et le rapport qualité/prix est tout simplement imbattable.

SPÉCIFICATIONS

DJ154F

DJ168F

DJ170F

Type de moteur

1 cylindre, OHV à 4 temps

1 cylindre, OHV à 4 temps

1 cylindre, OHV à 4 temps

Puissance / Cylindrée

3,5 cv / 79 cm³

6,5 cv / 196 cm³

7 cv / 208 cm³

Système de démarrage

À rappel

À rappel

À rappel

Diamètre du vilebrequin

16 mm

19,05 mm

19,05 mm

Type de vilebrequin

Chemin de clé / Q

Chemin de clé / Q

Chemin de clé / Q

Alésage / Course de piston

54 mm / 34,4 mm

68 mm / 54 mm

70 mm / 54 mm

Capacité en huile

0,4 L / 0,1 gal

0,6 L / 0,2 gal

0,6 L / 0,2 gal

Protection de niveau d'huile

De série

De série

De série

Poids net

10 kg (22 lb)

15 kg (33 lb)

15,5 kg (34 lb)

DJ154F



DH270



DJ188F



DJ188F-D



DJ190F-D



DHT720E



| DH270 | DJ188F ET F-D | DJ190F-D | DHT720E |
|----------------------------|---|-----------------------------|-----------------------------|
| 1 cylindre, OHV à 4 temps | 1 cylindre, OHV à 4 temps | 1 cylindre, OHV à 4 temps | 2 cylindres, OHV à 4 temps |
| 9 cv / 270 cm ³ | 13 cv / 389 cm ³ | 15 cv / 420 cm ³ | 20 cv / 713 cm ³ |
| À rappel | F: À rappel F-D: Électrique, à rappel | Électrique, à rappel | Électrique |
| 25,4 mm | 25,4 mm | 25,4 mm | 25,4 mm |
| Chemin de clé / Q | Chemin de clé / Q | Chemin de clé / Q | Chemin de clé / Q |
| 77 mm / 58 mm | 88 mm / 64 mm | 90 mm / 66 mm | 80 mm / 71 mm |
| 1 L / 0,3 gal | 1,1 L / 0,3 gal | 1,1 L / 0,3 gal | 1,5 L / 0,4 gal |
| De série | De série | De série | De série |
| 24 kg (53 lb) | F: 30 kg (66 lb) F-D: 31 kg (68 lb) | 30,5 kg (67 lb) | 47 kg (104 lb) |

POMPES À EAU

Regarder la pluie tomber peut avoir un effet apaisant, mais peut aussi être très stressant lorsque notre terrain n'est pas bien drainé et que le risque d'inondation se fait sentir. Personne ne souhaite avoir une entrée d'eau non désirée dans sa maison, donc il vaut mieux se préparer contre les intempéries de Mère Nature ! Les pompes à eau Ducar viennent également à votre rescousse pour vos travaux d'irrigation, vos besoins en eau pour le chalet, votre érablière ou votre ferme. Elles offrent une excellente performance quelle que soit l'utilisation.

DP40



DP50



DP80



SPÉCIFICATIONS

DP40

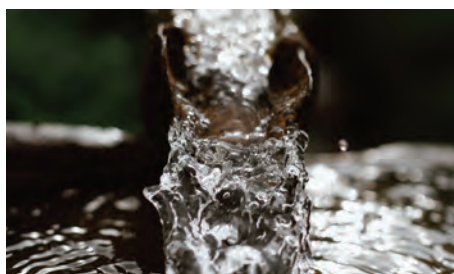
DP50

DP80

| | | | |
|---|-----------------------------|----------------------------|----------------------------|
| Type de pompe | Centrifuge | Centrifuge | Centrifuge |
| Type de moteur | 1 cylindre, OHV à 4 temps | 1 cylindre, OHV à 4 temps | 1 cylindre, OHV à 4 temps |
| Puissance / Cylindrée | 3,5 cv / 79 cm ³ | 7 cv / 212 cm ³ | 7 cv / 212 cm ³ |
| Démarrage | À rappel | À rappel | À rappel |
| Diamètre de l'orifice d'aspiration / Sortie | 38 mm (1,5 po) | 50 mm (2 po) | 80 mm (3 po) |
| Élévation totale | 18 m (59 pi) | 32 m (105 pi) | 28 m (92 pi) |
| Élévation maximale en aspiration | 6 m (20 pi) | 7,5 m (24 pi) | 7,5 m (24 pi) |
| Débit | 233 L / min | 467 L / min | 967 L / min |
| Capacité du réservoir de carburant | 1,4 L (0,37 gal) | 3,6 L (1 gal) | 3,6 L (1 gal) |
| Poids net | 13 kg (29 lb) | 22 kg (49 lb) | 25 kg (55 lb) |

ACCESSOIRES

- RACCORDS À CONNEXION RAPIDE
- BOYAUX D'ASPIRATION ET DE RENVOI
- FILTRES AVEC CLAPET EN FONTE
- TAMIS



POMPES À DÉCHETS

Les pompes à déchets Ducar sont là pour vous de la même façon que les pompes à eau, mais vous permettront en plus de puiser de l'eau qui contient des résidus solides et granuleux comme du sable, des feuilles ou des petits débris. Par exemple, vous pourrez nettoyer vos fossés pour empêcher de futurs problèmes d'inondation.

DPT50



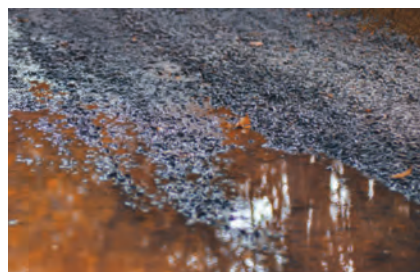
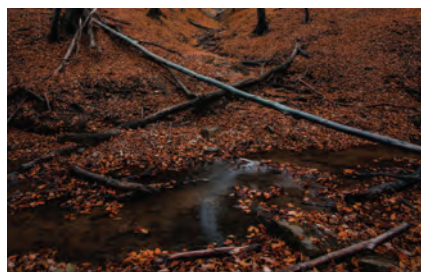
DPT80



| SPÉCIFICATIONS | DPT50 | DPT80 |
|---|----------------------------|----------------------------|
| Type de pompe | Pompe à déchets | Pompe à déchets |
| Type de moteur | 1 cylindre, OHV à 4 temps | 1 cylindre, OHV à 4 temps |
| Puissance / Cylindrée | 7 cv / 212 cm ³ | 7 cv / 212 cm ³ |
| Démarrage | À rappel | À rappel |
| Diamètre de l'orifice d'aspiration / Sortie | 50 mm (2 po) | 80 mm (3 po) |
| Élévation totale | 30 m (98 pi) | 25 m (82 pi) |
| Élévation maximale en aspiration | 7,5 m (23 pi) | 7,5 m (23 pi) |
| Débit | 500 L/min | 1000 L/min |
| Capacité du réservoir de carburant | 3,6 L (1 gal) | 3,6 L (1 gal) |
| Poids net | 30 kg (66 lb) | 35 kg (77 lb) |

ACCESSOIRES

- RACCORDS À CONNEXION RAPIDE
- BOYAUX D'ASPIRATION ET DE RENVOI
- FILTRES AVEC CLAPET EN FONTE
- TAMIS



LAVEUSES À PRESSION

Vouz avez une piscine, une voiture, une cour ou tout autre surface extérieure à nettoyer ? Procurez-vous une laveuse à pression Ducar pour vous faciliter la vie ! La puissance du jet d'eau permet d'éliminer les taches tenaces, enlever des couches de peinture et de nettoyer en profondeur les saletés accumulées avec le temps.

DGPW1500



DGPW4200



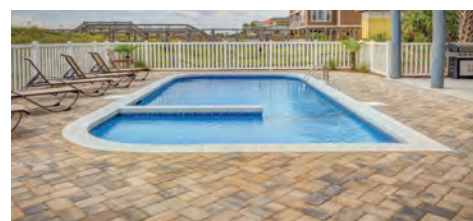
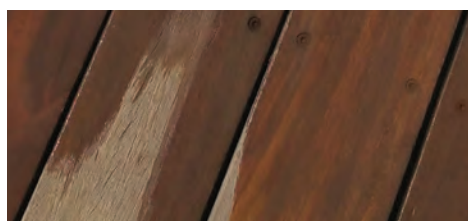
DGPW3200



- ✓ 1 buse ajustable
- ✓ Légère

- ✓ 5 buses
- ✓ Excellent rapport qualité/prix

- ✓ 5 buses
- ✓ Très puissante



| SPÉCIFICATIONS | DGPW1500 | DGPW3200 | DGPW4200 |
|-----------------------|---------------------------|----------------------------|-----------------------------|
| Type de moteur | 1 cylindre, OHV à 4 temps | 1 cylindre, OHV à 4 temps | 1 cylindre, OHV à 4 temps |
| Puissance / Cylindrée | 3 cv / 79 cm ³ | 7 cv / 212 cm ³ | 15 cv / 420 cm ³ |
| Démarrage | À rappel | À rappel | À rappel |
| Pression | 1500 psi | 3200 psi | 4200 psi |
| Débit | 6 L / min (1,6 gal) | 9,45 L / min (2,5 gal) | 15,1 L / min (4 gal) |
| Longueur de boyau | 7,6 m (25 pi) | 9,14 m (30 pi) | 15 m (50 pi) |
| Quantité de buses | 1 buse ajustable | 5 | 5 |
| Poids net | 19 kg (42 lb) | 35 kg (77 lb) | 62 kg (138 lb) |

ÉQUIPEMENTS DE JARDIN

Pour un portefeuille et une pelouse en santé, choisissez le scarificateur / déchaumeuse 2 en 1!

scarificateur / déchaumeuse

DR40

| SPÉCIFICATIONS | DR40 |
|-----------------------|----------------------------|
| Type de moteur | 1 cylindre, OHV à 4 temps |
| Puissance / Cylindrée | 7 cv / 212 cm ³ |
| Démarrage | À rappel |
| Largeur de travail | 40 cm (16 po) |
| Roues | 175 mm (7 po) |
| Poids net | 37 kg (82 lb) |



- ✓ Hauteur ajustable en 6 positions
- ✓ Sac de ramassage inclus
- ✓ Ensemble avec pics et râteau 18 couteaux

Le secret d'un jardin réside dans l'entretien du sol. Le rotoculteur DT36V-6 sera votre allié pour le jardinage.

rotoculteur

DT36V-6

| SPÉCIFICATIONS | DT36V-6 |
|-------------------------|---------------------------|
| Type de moteur | 1 cylindre, OHV à 4 temps |
| Cylindrée | 161 cm ³ |
| Démarrage | À rappel |
| Système de transmission | Engrenage |
| Type d'embrayage | À courroie |
| Largeur de labourage | 56 cm (22 po) |
| Profondeur de labourage | 13 cm (5 po) |
| Poids net | 36 kg (79 lb) |



- ✓ Portatif
- ✓ Efficace
- ✓ Économique

Avec précision et efficacité, la tondeuse à fil effectue une coupe méticuleuse!

tondeuse à fil

DMT56

| SPÉCIFICATIONS | DMT56 |
|--------------------|----------------------------|
| Type de moteur | 1 cylindre, OHV à 4 temps |
| Cylindrée | 161 cm ³ |
| Démarrage | À rappel |
| Transmission | Poussée |
| Largeur de travail | 56 cm (22 po) |
| Hauteur de coupe | 4 à 9,5 cm (1,5 à 3,75 po) |
| Roues | 35,6 cm (14 po) |
| Poids net | 27 kg (60 lb) |



- ✓ Pratique en terrain accidenté
- ✓ Bon rapport qualité/prix
- ✓ Idéale pour fossé/talus



TONDEUSES

La gamme de tondeuses Ducar se compose de 4 modèles s'ajustant tous sur plusieurs positions de coupe. Chaque modèle possède un levier qui contrôle les roues simultanément. Choisissez votre modèle selon la largeur de coupe, l'emplacement de la décharge, le démarreur électrique ou la capacité du sac.

DM41S DM50PL-A DM53S



17 po

- ✓ Décharge arrière
- ✓ Capacité du sac : 45 L



20 po

- ✓ Décharge latérale
- ✓ Paillage



21 po

- ✓ Décharge arrière et latérale
- ✓ Paillage
- ✓ Capacité du sac : 60 L

| SPÉCIFICATIONS | DM41S | DM50PL-A | DM53S ET SE |
|------------------|---------------------------------------|---------------------------------------|---|
| Modèle du moteur | DVO160 | DVO160 | DV173 |
| Type de moteur | 1 cylindre, OHV à 4 temps | 1 cylindre, OHV à 4 temps | 1 cylindre, OHV à 4 temps |
| Cylindrée | 161 cm ³ | 161 cm ³ | 173 cm ³ |
| Démarrage | À rappel | À rappel | S : À rappel SE : Électrique, à rappel |
| Type de tondeuse | Tractée | Poussée | Tractée |
| Largeur de coupe | 43 cm (17 po) | 51 cm (20 po) | 53 cm (21 po) |
| Hauteur de coupe | 7 positions de coupe 25 mm à 75 mm | 5 positions de coupe 25 mm à 75 mm | 7 positions de coupe 25 mm à 75 mm |
| Poids net | 29 kg (64 lb) | 27 kg (60 lb) | S : 36 kg (79 lb) SE : 38 kg (85 lb) |



BROUETTE MOTORISÉE

Qu'est-ce qui est plus satisfaisant que de réaliser des travaux soi-même ? Les réaliser avec des outils performants qui nous facilitent la tâche ! Transportez aisément des matériaux de toutes sortes, tels que des roches, des cailloux, des sacs de terre, du sable, etc., grâce à la brouette motorisée Ducar. La puissance de celle-ci est très surprenante, vous pouvez même vous en servir pour déplacer votre remorque grâce à son attache-remorque incluse. De plus, la WBT25 vient avec des ridelles de série pour en augmenter son volume de chargement. N'attendez plus !

WBT25



- ✓ Puissante capacité de 551 lb
- ✓ Ridelles de série
- ✓ Attache-remorque incluse
- ✓ Idéale pour les paysagistes, installateurs de piscine, propriétaires de vergers, fermes ou construction

SPÉCIFICATIONS

WBT25

| | |
|-----------------------|---|
| Type de moteur | 1 cylindre, OHV à 4 temps |
| Puissance / Cylindrée | 6,5 cv / 196 cm ³ |
| Transmission | Mécanique |
| Vitesses | 4 avant, 1 arrière Vitesse max. : 5,5 km/h |
| Entraînement | 4 x 4 par chaînes |
| Capacité | 250 kg (551 lb) |
| Poids net | 140 kg (308 lb) |





LA **WBT25**, UNE PUISSANCE LÉGENDAIRE POUR UNE BROUETTE MOTORISÉE

BROUETTE ÉLECTRIQUE

La brouette électrique est plus polyvalente grâce à son moteur électrique. Il est possible de travailler à l'intérieur de votre entrepôt, votre ferme, etc. Transportez des objets ou débris facilement et silencieusement grâce à la brouette électrique Ducar. N'attendez plus !

WBT48V



- ✓ Idéale pour les paysagistes, installateurs de piscine, propriétaires de vergers, bâtiments agricoles ou construction
- ✓ Puissante capacité de 1105 lb
- ✓ Batterie et chargeur inclus

SPÉCIFICATIONS

WBT48V

| | |
|--------------------------|---|
| Type de moteur | CC sans brosse 1000W 48V |
| Batterie | Au plomb 48V - 20Ah/32Ah |
| Autonomie de la batterie | 8-10 hrs |
| Vitesses | 3 avant, 1 arrière Vitesse max. : 4,9 km/h |
| Capacité de charge utile | 8,34 pieds cubes |
| Capacité | 501 kg (1105 lbs) |
| Poids net | 171,91 kg (379 lbs) |





LA **WBT48V**, PARFAITE POUR UNE UTILISATION INTÉRIÈRE ET EXTÉRIÈRE





FENDEUSES À BOIS

Gagner du temps pour préparer votre bois de chauffage, optimiser le rangement des bûches, fendre facilement du bois pour votre foyer, sont tous des avantages de posséder une fendeuse à bois Ducar. La série comporte trois modèles qui possèdent tous un attelage pour le remorquage ainsi qu'un berceau à bûches et qui fonctionnent en positions horizontale et verticale.

PG25T PG28T PG35T



- ✓ Rapide
- ✓ Économique

- ✓ Excellent rapport qualité/prix
- ✓ Table de travail incluse

- ✓ Très puissante
- ✓ Table de travail incluse



| SPÉCIFICATIONS | PG25T* | PG28T* | PG35T* |
|-----------------------|--|--|--|
| Type de moteur | 1 cylindre, OHV à 4 temps | 1 cylindre, OHV à 4 temps | 1 cylindre, OHV à 4 temps |
| Puissance / Cylindrée | 6,5 cv / 196 cm ³ | 6,5 cv / 196 cm ³ | 15 cv / 420 cm ³ |
| Opération | Horizontale / Verticale | Horizontale / Verticale | Horizontale / Verticale |
| Pompe | 14 GPM | 14 GPM | 17 GPM |
| Table de travail | En option | De série | De série |
| Berceau à bûches | De série | De série | De série |
| Diamètre des pneus | 16 po | 16 po | 16 po |
| Remorquage | Attelage 2 po avec chaînes de sécurité | Attelage 2 po avec chaînes de sécurité | Attelage 2 po avec chaînes de sécurité |
| Poids net | 217 kg (478 lb) | 237 kg (523 lb) | 247 kg (545 lb) |

[*] L'HUILE HYDRAULIQUE EST VENDUE SÉPARÉMENT POUR LES TROIS MODÈLES.

DÉCHIQUETEUSE À BOIS

La déshiqueteuse à bois B1500E de Ducar est tout simplement le meilleur dans sa catégorie. Armé de roulements de grade commercial, d'un baril à 2 couteaux robustes et réversibles ainsi que d'un moteur de 15 cv, son efficacité est sans borne. Nourrissez-le de branches, de feuilles et même de petits arbres et nettoyez votre terrain rapidement.

B1500E

SPÉCIFICATIONS

B1500E

| | |
|------------------------------------|---|
| Type de moteur | 1 cylindre, OHV à 4 temps |
| Puissance / Cylindrée | 15 cv / 420 cm ³ |
| Démarrage | Électrique, à rappel |
| Capacité de déshiquetage | 12,7 cm (5 po) |
| Coupe | 2 lames sur le rotor et 1 contre-lame sur le châssis |
| Batterie | De série |
| Capacité du réservoir de carburant | 6,5 L (1,7 gal) |
| Dimensions long. x larg. haut. | 52 x 72 x 93 cm (21 x 28 x 37 po) |
| Poids net | 165 kg (364 lb) |

- ✓ Facile à déplacer
- ✓ Attelage pour tracteur à gazon



BROYEUR DE SOUCHES

Le broyeur de souches SGR1500 de Ducar est un équipement forestier de haute qualité, autant pour les consommateurs que pour les arboriculteurs. Robuste et efficace, cet appareil transforme les souches de bois en copeaux, dégageant ainsi votre terrain des obstacles.

SGR1500



- ✓ Rapport qualité/prix incomparable
- ✓ Dents aiguisables en carbure

- ✓ 2 courroies en V
- ✓ Blocage de roue par levier

SPÉCIFICATIONS

SGR1500

| | |
|-----------------------------------|--|
| Type de moteur | 1 cylindre, OHV à 4 temps |
| Puissance / Cylindrée | 15 cv / 420 cm ³ |
| Profondeur de déchiquetage | 33 cm (13 po) |
| Hauteur de déchiquetage | 56 cm (22 po) |
| Déchiquetage | 8 dents en carbure |
| Embrayage | Centrifuge |
| Dimensions long. x larg. haut. | 180 x 80 x 115 cm (71 x 32 x 45 po) |
| Poids net | 108 kg (237 lb) |



SCIERIES MOBILES

Les scieries mobiles sont facilement transportables. Elles se déplacent où vous avez besoin pour effectuer vos travaux de coupe. Ces appareils vous simplifieront le travail pour couper vos planches.

SM180



SPÉCIFICATIONS

SM180

| | |
|--------------------------|------------------------------|
| Type de moteur | Ducar 7 cv EPA |
| Puissance / Cylindrée | 7 cv / 208 cm ³ |
| Démarrage | À rappel |
| Dimension de la lame | 120 po x 1-1/4 po x 0,035 po |
| Diamètre d'arbre maximal | 18 po |
| Longueur d'arbre maximal | 13 pieds |

SM260



SPÉCIFICATIONS

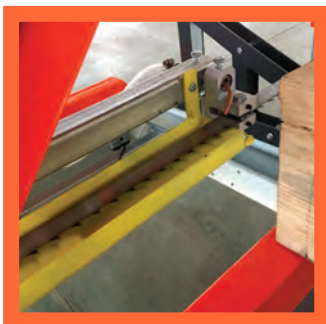
SM260

| | |
|--------------------------|------------------------------|
| Type de moteur | Ducar 13 cv EPA |
| Puissance / Cylindrée | 13 cv / 389 cm ³ |
| Démarrage | À rappel |
| Dimension de la lame | 145 po x 1-1/4 po x 0,042 po |
| Diamètre d'arbre maximal | 26 po |
| Longueur d'arbre maximal | 16 pieds |

Deux options sont également disponibles pour les Ducar SM260 et SM310: une remorque et une extension. Parfait pour une utilisation hors route. La vraie définition de la mobilité !



Tendeur de lame



Couvre-lame

SM310

SPÉCIFICATIONS

SM310

| | |
|--------------------------|------------------------------|
| Type de moteur | Ducar 15 cv EPA |
| Puissance / Cylindrée | 15 cv / 420 cm ³ |
| Démarrage | Électrique, à rappel |
| Dimension de la lame | 156 po x 1-1/4 po x 0,042 po |
| Diamètre d'arbre maximal | 31 po |
| Longueur d'arbre maximal | 16 pieds |



ÉQUIPEMENTS À BATTERIE





ÉQUIPEMENTS À BATTERIE

En cours de route, la gamme déjà variée de produits à essence Ducar a obtenu un ajout de taille. Non pas que les produits à batterie ou produits électriques soient gros, au contraire, ils sont légers et faciles à manipuler. Ils sont aussi très pratiques. Effectivement, **une seule et même batterie** de 40 volts s'installe sur 7 produits différents !! Seule la tondeuse, DM51P-AD56 possède sa propre batterie, de 56 volts. Procurez-vous dès maintenant tous les outils de votre choix venant chacun avec une batterie et un chargeur, pour vous faciliter les travaux extérieurs tout en respectant l'environnement.

taille-haie à mât



40VPOLEHT (2 Ah)

40V4AHPOLEHT (4 Ah)

SPÉCIFICATIONS

Lames de 45,7 cm (18 po) coupées au laser, aiguisées des 2 côtés

Tête à 12 positions

Harnais inclus

Travail continu (2 Ah) : 20 min

Travail continu (4 Ah) : 45 min

Poids sans la batterie : 3,98 kg (8,75 lb)

✓ Bonne hauteur de travail

coupe-herbe



40VGRASSTRIMMER (2 Ah)

40V4AHGRASSTRIM (4 Ah)

SPÉCIFICATIONS

Moteur sans brosse

Poignée ajustable

Travail continu (2 Ah) : 22 min

Travail continu (4 Ah) : 45 min

Poids sans la batterie : 3,34 kg (7,4 lb)

✓ Se plie en 2 pour le transport

scie à élaguer



40VTREEPRUNER (2 Ah)

40V4AHTREEPRUNE (4 Ah)

SPÉCIFICATIONS

Lame de 25,4 cm (10 po)

Harnais inclus

Travail continu (2 Ah) : 25 min

Travail continu (4 Ah) : 50 min

Poids sans la batterie : 4,6 kg (10 lb)

✓ Hauteur de travail pratique

**AUTRE AVANTAGE :
OUTILS BIEN BALANCÉS
POUR ÊTRE CONFORTABLE
PENDANT VOS TRAVAUX**

souffleur à main



40VBLOWER (2 Ah)

40V4AHBLOWER (4 Ah)

SPÉCIFICATIONS

Moteur sans brosse

Volume d'air : 480 pi³/min

Vitesse d'air maximale : 180 km/h

Travail continu (2 Ah) : 25-30 min

Travail continu (4 Ah) : 55-65 min

Poids sans la batterie : 2,17 kg (4,75 lb)

✓ Vitesse variable

taille-haie



40VHEDGETRIMMER (2 Ah)

40V4AHHEDGETRIM (4 Ah)

SPÉCIFICATIONS

Lames de 45,7 cm (18 po) coupées au laser, aiguisées des 2 côtés

Travail continu (2 Ah) : 40 min

Travail continu (4 Ah) : 85 min

Poids sans la batterie : 2,93 kg (6,5 lb)

✓ Poignée pivotante pour travailler à l'horizontale et à la verticale

1 batterie compatible avec 7 équipements

rotoculteur



40V4AHTILLER (4 Ah) SPÉCIFICATIONS

| |
|--|
| Non tracté |
| Moteur sans brosse |
| Largeur de travail : 25,4 cm (10 po) |
| Profondeur de travail : 10 cm (4 po) |
| Roues de 17,8 cm (7 po) |
| Travail continu : 20-30 min |
| Poids sans la batterie : 8,5 kg (18,74 lb) |

✓ Efficace et portatif

pelle à neige



Idéale pour les balcons

40V4AHSHOVEL (4 Ah) SPÉCIFICATIONS

| |
|--|
| Largeur de travail : 36 cm (14 po) |
| Hauteur de travail : 25,4 cm (10 po) |
| Poignée ajustable |
| Levier pour angle de déneigement |
| Travail continu : 15 à 45 min selon la densité de la neige |
| Poids sans la batterie : 9 kg (20 lb) |

✓ Distance d'éjection de plus de 6 m (20 pi)



40VBATTERY (2 Ah) SPÉCIFICATIONS

| |
|---|
| 40 volt lithium-ion |
| Temps de charge : 65 min |
| Dimensions (long. x larg. x haut.) : 15 x 9 x 6 cm (6 x 3,5 x 2,5 po) |
| Poids : 0,73 kg (1,5 lb) |

40V4AHBATTERY (4 Ah) SPÉCIFICATIONS

| |
|--|
| 40 volt lithium-ion |
| Temps de charge : 130 min |
| Dimensions (long. x larg. x haut.) : 15 x 9 x 11 cm (6 x 3,5 x 4,3 po) |
| Poids : 1,45 kg (2,95 lb) |



40VBATTERYCHARG
Chargeur pour batterie 40V 2Ah et 4Ah

tondeuse

DM51P-AD56 SPÉCIFICATIONS

| |
|---|
| Largeur de coupe : 50,8 cm (20 po) |
| Non tractée |
| Grandes roues arrières de 25,4 cm (10 po) |
| Roues avant de 17,8 cm (7 po) |
| 10 ajustements de coupe |
| Décharge arrière |
| Manchon repliable |
| Sac inclus |
| Travail continu : 20-30 min |
| Poids sans la batterie : 23,5 kg (52 lb) |

✓ Passez la tondeuse dans un silence presque complet, ne dérangez plus les voisins durant la fin de semaine !



LA TONDEUSE À BATTERIE
DUCAR POSSÈDE SA PROPRE
BATTERIE DE 56 V !



56VBATTERY (4 Ah) SPÉCIFICATIONS

| |
|--|
| 56 volt lithium-ion |
| Temps de charge : 130 min |
| Dimensions (long. x larg. x haut.) : 16,5 x 9,7 x 11 cm (6,5 x 3,8 x 4,3 po) |
| Poids : 0,9 kg (2 lb) |



56VBATTERYCHARG
Chargeur pour batterie 56 V 4 Ah

LITTLE BEAVER



SCIES À CHAÎNE

Bois de chauffage, déboisement, création de clôtures, élagage des branches, etc. sont quelques-unes des bonnes raisons de posséder une scie à chaîne. Notre gamme de scies à chaîne, jumelée avec des guides-chaîne et des chaînes de qualité, vous permettront d'effectuer tous les travaux que nécessite votre terrain.

TCS3800-16



- ✓ Légère, économique et pratique
- ✓ Démarrage facile

TCS4100-16



- ✓ Bon rapport qualité/prix
- ✓ Démarrage facile

TCS4600-16



- ✓ Excellent rapport poids/puissance
- ✓ Économie d'essence

FCS151-18



- ✓ Idéale pour votre bois de chauffage

| SPÉCIFICATIONS | TCS3800-16 | TCS4100-16 | TCS4600-16 | FCS151-18 |
|------------------------------|--|--|--|--|
| Type de moteur | 1 cylindre, à 2 temps | 1 cylindre, à 2 temps | 1 cylindre, à 2 temps | 1 cylindre, à 2 temps |
| Puissance / Cylindrée | 1,6 cv / 37 cm ³ | 2 cv / 40 cm ³ | 2,4 cv / 45 cm ³ | 3 cv / 51 cm ³ |
| Lame | 16 po (DUP160SDEA041) | 16 po (DUP160SDEA041) | 16 po (DUP168PXLBK095) | 18 po (DUP188PXLBK095) |
| Chaîne | DUP91VXL-57G | DUP91VXL-57G | DUP21LPX-66G | DUP21LPX-72G |
| Capacité réservoir carburant | 390 ml | 390 ml | 550 ml | 510 ml |
| Capacité réservoir huile | 210 ml | 210 ml | 260 ml | 290 ml |
| Pompe à l'huile | Automatique / ajustable / débit nul au ralenti | Automatique / ajustable / débit nul au ralenti | Automatique / ajustable / débit nul au ralenti | Automatique / ajustable / débit nul au ralenti |
| Poids net | 4,6 kg (10,1 lb) | 4,6 kg (10,1 lb) | 5,1 kg (11,2 lb) | 5,8 kg (12,8 lb) |

COUPE-HERBE ET DÉBROUSSAILLEUSES

La gamme de coupe-herbe et de débroussailleuses vous aidera autant pour la finition de l'entretien de votre terrain que pour le défrichage de broussailles denses. Portatifs, efficaces, légers et ergonomiques, nos outils vous permettent de travailler toute la journée avec le sourire.

Débroussailleuses

TBC261S



- ✓ Solide et efficace
- ✓ Lame incluse

TBC431D



- ✓ Puissante
- ✓ Harnais et lame inclus

XBC4335S



- ✓ Moteur 4 temps
- ✓ Pas de mélange nécessaire
- ✓ Lame incluse

Coupe-herbe

TTR261S



- ✓ Bon rapport qualité/prix
- ✓ Facile à démarrer

Accessoires



**Tête de coupe
DUPTRIMHEADHD**
Convient à plusieurs modèles



**Lame à 3 dents
DUPBLADE**
Lame large et fine pour couper l'herbe et les mauvaises herbes



**Lame à 3 dents
DUPBLADEHD**
Lame étroite et robuste pour couper les mauvaises herbes, les broussailles et les ronces

SPÉCIFICATIONS

TTR261S

TBC261S

TBC431D

XBC4335S

| | | | | |
|------------------------------|-----------------------|-----------------------|-----------------------|-----------------------|
| Type de moteur | 1 cylindre, à 2 temps | 1 cylindre, à 2 temps | 1 cylindre, à 2 temps | 1 cylindre, à 4 temps |
| Cylindrée | 25,4 cm ³ | 25,4 cm ³ | 42,7 cm ³ | 33,4 cm ³ |
| Type de tête | Nylon | Nylon | Nylon | Nylon |
| Lame | — | Lame 3 dents | Lame 3 dents | Lame 3 dents |
| Support | — | Bandoulière | Harnais | Bandoulière |
| Type de poignée | Poignée en D | Poignée en D | Poignée en U | Poignée en D |
| Type d'arbre | Courbé (flexible) | Droit (solide) | Droit (solide) | Droit (solide) |
| Capacité réservoir carburant | 600 ml | 600 ml | 1000 ml | 750 ml |
| Poids net | 4,6 kg (10,1 lb) | 5,5 kg (12,1 lb) | 7 kg (15,4 lb) | 7,5 kg (16,5 lb) |

SOUFFLEURS

Choisissez entre les modèles à main ou les modèles portables pour vous accompagner dans le nettoyage de feuilles et de débris. Quatre modèles répondent à vos besoins, que vous recherchiez un outil léger, une longue autonomie en essence ou un puissant débit d'air.

TBL125



- ✓ Économique
- ✓ Léger

TBL228



- ✓ Confortable et ergonomique
- ✓ Anti-vibration

TBB152



- ✓ Économique
- ✓ Rapport poids/puissance exceptionnel

TBB376



- ✓ Calibre professionnel



| SPÉCIFICATIONS | TBL125 | TBL228 | TBB152 | TBB376 |
|------------------------------|--------------------------|--------------------------|--------------------------|--------------------------|
| Type de moteur | 1 cylindre, à 2 temps | 1 cylindre, à 2 temps | 1 cylindre, à 2 temps | 1 cylindre, à 2 temps |
| Cylindrée | 25,4 cm ³ | 27,6 cm ³ | 52 cm ³ | 75,6 cm ³ |
| Volume d'air moyen | 440 pi ³ /min | 360 pi ³ /min | 570 pi ³ /min | 875 pi ³ /min |
| Vitesse d'air maximale | 301 km/h | 259 km/h | 398 km/h | 361 km/h |
| Capacité réservoir carburant | 600 ml | 450 ml | 1300 ml | 2100 ml |
| Poids net | 4,6 kg (10,1 lb) | 4,7 kg (10,4 lb) | 5,9 kg (13 lb) | 11,6 kg (25,5 lb) |



TRACTEUR À GAZON ÉLECTRIQUE

SPÉCIFICATIONS

LT36-B

| | |
|--------------------------|--------------------------|
| Type de moteur | Électrique sans brosse |
| Batterie | 48 volt Lithium-ion 75Ah |
| Autonomie de la batterie | 100 minutes et plus |
| Temps de charge | 12 heures à 13 ampères |
| Largeur de coupe | 91 cm (36 po) |
| Hauteurs de coupe | 1,5 à 4,5 po |
| Transmission | Automatique |
| Vitesse maximale | 8 km / h |
| Lame(s) | 2 |
| Décharge | Sur le côté / paillage |
| Paillage | Oui |
| Poids net | 260 kg (573 lb) |

LT36-B



TRACTEURS À GAZON

La gamme de tracteurs comporte quatre modèles à essence, tous équipés d'un moteur à 4 temps avec démarreur électrique. Différentes cylindrées et largeurs de coupe vous guideront pour choisir le bon modèle !

LT24-4



✓ Ensacheuse arrière intégrée

LT38-6



✓ Économique et puissant

LT42-5



✓ Excellent rapport qualité/prix

LT42-CYL2



✓ Embrayage électromagnétique (lames)

SPÉCIFICATIONS

LT24-4

LT38-6

LT42-5

LT42-CYL2

| | | | | |
|------------------------------|-----------------------------|-----------------------------|-----------------------------|-------------------------------|
| Type de moteur | 1 cylindre, à 4 temps | 1 cylindre, à 4 temps | 1 cylindre, à 4 temps | 2 cylindres, à 4 temps |
| Puissance / Cylindrée | 7 cv / 225 cm ³ | 16 cv / 452 cm ³ | 16 cv / 452 cm ³ | 18,5 cv / 635 cm ³ |
| Largeur de coupe | 62 cm (24,4 po) | 98 cm (38,6 po) | 108 cm (42,5 po) | 107 cm (42 po) |
| Hauteurs de coupe | 1 à 3,5 po | 1 à 3,5 po | 1 à 3,5 po | 0,5 à 3,5 po |
| Transmission | À engrenages | Hydrostatique | Hydrostatique | Hydrostatique |
| Vitesse maximale | 4,4 km/h | 8,8 km/h | 8,8 km/h | 10,2 km/h |
| Lame(s) | 1 | 2 | 2 | 2 |
| Décharge | Ensacheuse arrière intégrée | Latérale | Latérale | Latérale |
| Paillage | — | De série | De série | De série |
| Capacité réservoir carburant | 1,4 L | 7,5 L | 7,5 L | 5,5 L |
| Poids net | 125 kg (276 lb) | 165 kg (364 lb) | 165 kg (364 lb) | 220 kg (485 lb) |

DU CAR

Aperçu de la gamme



Les spécifications et les photos peuvent être changés sans préavis. Imprimé au Canada, © MTI Canada inc. 2022

VOTRE DÉTAILLANT :

Distribué par:
MTI
CANADA
www.mticanada.ca